

四角棒・六角棒・鉄筋バー

SUS304 四角棒

定尺4,000mm・単位：mm

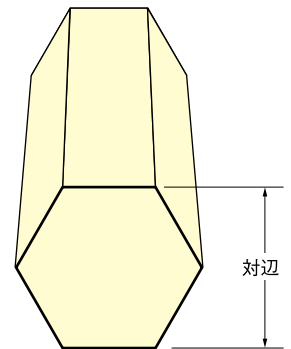
サイズ 辺×辺	kg/P	HOT	COLD	H	L	フィン	サイズ 辺×辺	kg/P	HOT	COLD	H	L	フィン	サイズ 辺×辺	kg/P	HOT	COLD	H	L	フィン
3×3	0.142		●				16×16	8.12	●	●	●	●		42×42	56.0/56.4	●				
4×4	0.508		●				19×19	11.4/11.5	●	●	●	●		45×45	64.4/64.8	●	●			
5×5	0.792		●	●			20×20	12.7/12.8	●	●	●	●		50×50	79.2/80.0	●	●			
6×6	1.14		●	●			22×22	15.4/15.4	●	●	●			55×55	96.0	●	●			
7×7	1.56		●	●			25×25	19.8/20.0	●	●	●	●		60×60	114.0	●	●			
8×8	2.03		●	●	●		26×26	21.4		●				65×65	134.0	●	●			
9×9	2.57		●	●	●		28×28	24.9	●	●	●			70×70	156.0	●				
10×10	3.17	●	●	●	●		30×30	28.6/28.7	●	●	●			75×75	178.0	●				
12×12	4.56	●	●	●	●		32×32	32.5/32.7	●	●	●			90×90	257.0	●				
13×13	5.36	●	●	●	●		36×36	41.2/41.4	●	●				100×100	317.0	●				
14×14	6.20	●	●	●	●		38×38	46.0/46.0	●	●	●									
15×15	7.12	●	●	●	●		40×40	50.8/51.2	●	●										

●印は304の即納品です。 ●印は304・316 (316Lもあり) の即納品です。 赤字重量…SUS316・316L

SUS304 六角棒 (冷間引抜)

単位：mm

サイズ 対辺×長さ	kg/P	サイズ 対辺×長さ	kg/P	サイズ 対辺×長さ	kg/P
5×2,000	0.344	14×4,000	5.40	29×4,000	23.1
6×2,000	0.494	17×4,000	7.92	30×4,000	24.7
7×2,000	0.674	19×4,000	9.92	32×4,000	28.1
8×4,000	1.76	21×4,000	12.1	35×4,000	33.6
9×4,000	2.22	22×4,000	13.3	36×4,000	35.6
10×4,000	2.75	23×4,000	14.5	38×4,000	39.7
11×4,000	3.32	24×4,000	15.8	41×4,000	46.0
12×4,000	3.97	26×4,000	18.6	46×4,000	58.0
13×4,000	4.64	27×4,000	20.0	50×4,000	68.8



SUS303 六角棒 (冷間引抜)

単位：mm

サイズ 対辺×長さ	kg/P	サイズ 対辺×長さ	kg/P	サイズ 対辺×長さ	kg/P
5×2,100	0.361	11×4,100	3.41	21×4,100	12.4
6×2,100	0.519	12×4,100	4.05	23×4,100	14.9
7×2,100	0.708	13×4,100	4.76	24×4,100	16.2
8×4,100	1.80	14×4,100	5.54	26×4,100	19.0
9×4,100	2.28	17×4,100	8.12	27×4,100	20.5
10×4,100	2.82	19×4,100	10.2	29×4,100	23.7

JIS H-11 外径寸法公差表

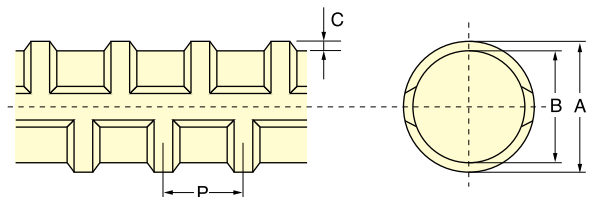
製品寸法mm	外径公差+0-公差
3.01~ 6.00	75/1,000
6.01~10.00	90/1,000
10.01~18.00	110/1,000
18.01~30.00	130/1,000
30.01~50.00	160/1,000

[JIS規格] ◆寸法公差 JIS H-11仕上げ
◆表面仕上げは、全寸法スキンパス仕上げ

SUS304・410 鉄筋バー

定尺6,000mm・単位：mm

呼び径	kg/P		A	B	C		P
	304	410			最小値	最大値	
D10	3.40	3.32	9.53	9.13	0.4	0.8	6.7
D13	6.00	5.89	12.7	12.2	0.5	1.0	8.9
D16	9.42	9.24	15.9	15.2	0.7	1.4	11.1
D19	13.6	13.3	19.1	18.1	1.0	2.0	13.4
D22	18.4	18.0	22.2	21.1	1.1	2.2	15.5
D25	24.1	23.6	25.4	24.1	1.3	2.6	17.8
D29	30.5	29.9	28.6	27.2	1.4	2.8	20.0
D32	37.8	37.0	31.8	30.2	1.6	3.2	22.3
D35	45.5	44.5	34.9	33.2	1.7	3.4	24.4
D38	54.2	53.0	38.1	36.2	1.9	3.8	26.7



SUS410の化学成分

鋼種	C	Si	Mn	P	S	Cr	備考
410	≤0.15	≤1.00	≤1.00	≤0.040	≤0.030	11.50~13.50	JIS G 4303 SUS410相当

※重量を表示しているサイズは即納品です。
※SUS304 D10、D13…長さ4000、4500、5000、5500mmの在庫あり。

SUS304・303・316 丸棒

外径 (mm)	303 304 kg/m 長さ(m)	酸洗		H丸棒		ピーリング		直棒			引抜		センターレス		
		304	304	304	303	304	303	316	304	303	304	303	304	303	
		4	4	ロング	ロング	2	4	2	2	ロング	ロング	2	2.1		
2	0.025					●								●	
2.5	0.039					●								●	
3	0.056					●		●						●	●
3.5	0.076					●								●	
4	0.100					●	●	●	0.100					●	●
4.5	0.126													●	
5	0.156					●	●	●	0.157					●	●
6	0.224					●	●	●	0.226					●	●
7	0.305					●	●	●	0.307					●	●
8	0.399	●	●			●	●	●	0.401					●	●
	0.402			●											
9	0.504	●	●			●	●	●	0.508					●	●
	0.508			●											
10	0.623	●	●			●	●	●	0.627					●	●
	0.627			●											
11	0.754													●	●
	0.754			●											
12	0.897	●	●			●	●		0.902					●	●
	0.908			●											
13	1.05	●	●			●	●						●	●	●
	1.06			●	●										
14	1.22	●	●										●	●	●
	1.23			●											
15	1.40	●	●										●	●	●
	1.42			●											
16	1.59	●	●										●	●	●
	1.61			●	●										
17	1.8												●	●	●
	1.82			●											
18	2.02	●	●										●	●	●
	2.03			●											
19	2.25	●	●										●	●	●
	2.27			●	●										
20	2.49	●	●										●	●	●
	2.51			●	●										
22	3.01	●	●										●	●	●
	3.04			●	●										
23	3.29													●	●
	3.33			●											
24	3.59													●	●
	3.61			●											
25	3.89	●	●										●	●	●
	3.92			●	●										
26	4.21													●	
	4.25			●											
28	4.88	●	●										●	●	●
	4.93			●	●										
30	5.61	●	●										●	●	●
	5.65			●	●										
32	6.38												●	●	●
	6.43			●	●										
34	7.25			●											

●印は即納品です。

※直棒316に記載されている数字は重量(kg/m)です。

外径 (mm)	303 304 kg/m 長さ(m)	酸洗		H丸棒		ピーリング		直棒			引抜		センターレス			
		304	304	304	303	304	303	316	304	303	304	303	304	303		
		4	4	ロング	ロング	2	4	2	2	ロング	ロング	2	2.1			
35	7.63												●	●	●	●
	7.68			●	●											
36	8.13			●	●											
38	8.99												●		●	●
	9.06			●	●											
40	9.97												●	●	●	●
	10.0			●	●											
42	11.0												●			
	11.1			●	●											
45	12.6												●		●	
	12.7			●	●											
46	13.3			●	●											
48	14.3												●			
	14.4			●	●											
50	15.6												●	●	●	
	15.6			●	●											
55	18.8												●			
	18.9			●	●											
60	22.4												●			
	22.5			●	●											
65	26.3												●			
	26.4			●	●											
70	30.6			●	●											
75	35.2			●	●											
80	40.0			●	●											
85	45.3			●	●											
90	50.7			●	●											
95	56.5			●	●											
100	62.6			●	●											
105	69.0			●												
110	75.7			●												
115	82.7			●												
120	90.1			●												
125	97.7			●												
130	106			●												
135	114			●												
140	123			●												
150	141			●												
155	152			●												
160	161			●												
170	182			●												
180	204			●												
190	227			●												
200	252			●												
210	277			●												
220	304			●												
230	332			●												
240	362			●												
250	392			●												

kg/m	上段	ピーリングを除く全て
	下段	ピーリング